



# JURIBO

---

LEGAL & CONSULTING

Agile. Blockchain. IT Sourcing.

# Zwischen Mensch und Maschine: Wie viel KI-Kompetenz braucht die Logistik von morgen?

Kristian Borkert, JURIBO Legal & Consulting  
3. Treffen Kompetenznetz Logistik.HN  
24.04.2026, Heilbronn



# About me

## Bereiche der Spezialisierung

- IT-Recht einschließlich IT-Vergabe-Recht
- Datenschutzrecht
- Handels- und Gesellschaftsrecht

Seit 20 Jahren arbeitet Kristian Borkert in nationalen und internationalen Projekten mit Bezug zur Informationstechnologie und zum Datenschutzrecht.

Zu seinen Fachgebieten gehören IT- und Geschäftsprozess-Outsourcing, SLA, Software-Lizenzen, Software-Projektverträge, KI-Verträge, Datenschutzvereinbarungen und andere IT-Sourcing-Themen sowie Tech-Regulierung.

Er interessiert sich besonders für agile Methoden wie Scrum oder Kanban, Kollaborationsmodelle und Blockchain.



**Kristian Borkert**

Rechtsanwalt

Zertifizierter Scrum Master

Datenschutzbeauftragter DSB-TÜV

International Procurement Manager

Gründer



# Unsere Mission 4

Wir vereinfachen  
digitale Wertschöpfung und  
erhöhen ihre Sicherheit.

# Vergabestelle für IT und eMobilität

Die Anwaltskanzlei JURIBO weist als externe Vergabestelle eine langjährige Expertise in den Bereichen IT und Elektromobilität auf.

- Wir setzen IT-Vergaben, auch für KI-Bedarfe und in kritischen Fällen, rechtssicher um. Sie decken Ihre Bedarfe nach dem besten Preis-Leistungs-Verhältnis.
- JURIBO begleitet das Vergabeverfahren von der Konzeption über die Vorbereitung bis hin zur Durchführung.
- Wir entlasten öffentliche Stellen unter anderem bei Vergaben in den Bereichen IT-Projekte, Toolauswahl & Outsourcing, Medienausstattung, Agile Projekte sowie eFahrzeuge & Ladeinfrastruktur.
- JURIBO gewährleistet eine optimale Betreuung durch ein erprobtes Netzwerk von erfahrenen Fachberatern.

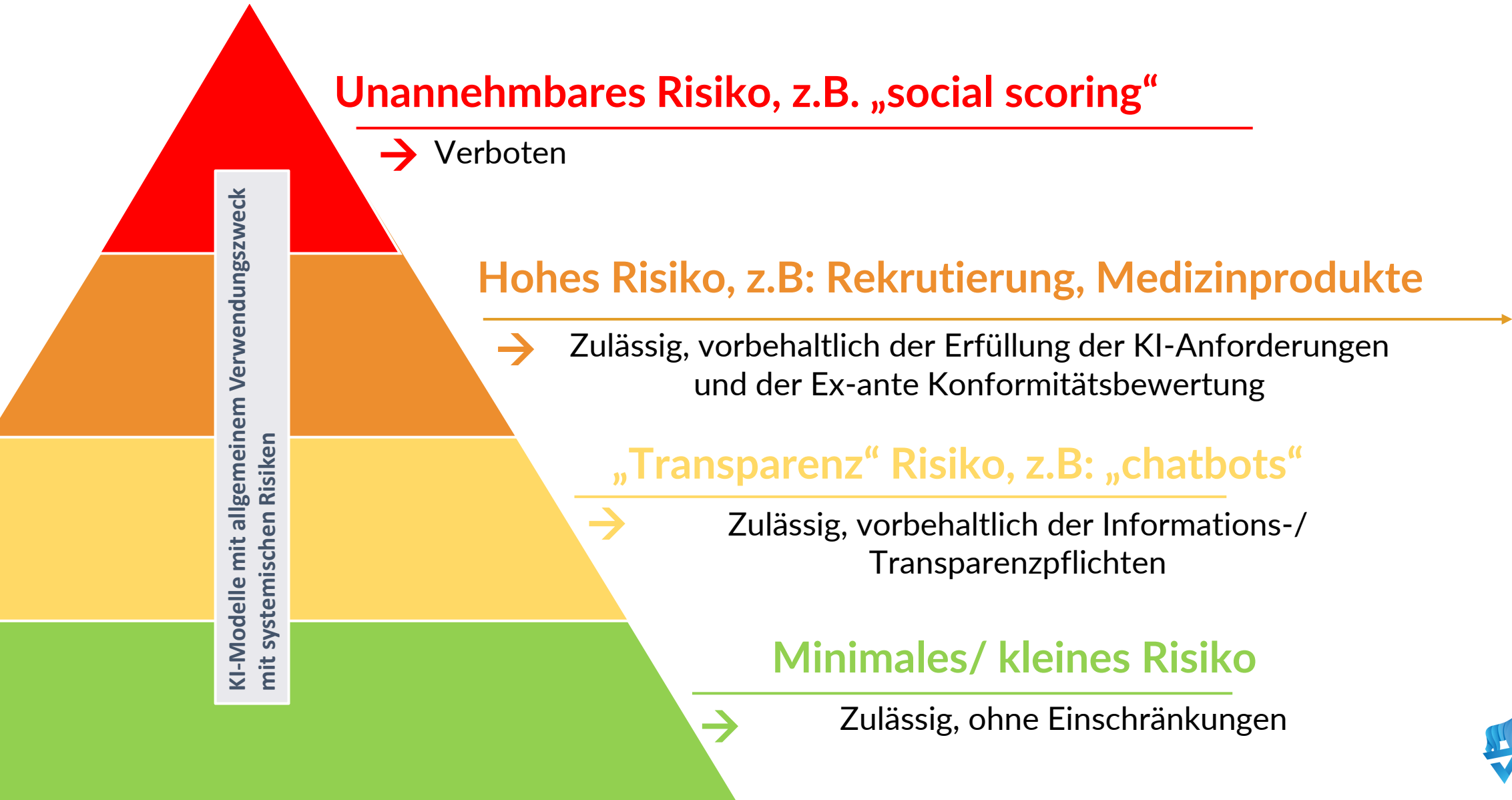
Für mehr Informationen gerne unter <https://juribo.de/it-vergabe/> vorbei schauen.





**Wie stellen wir sicher, dass der Mensch die Kontrolle behält?**





# KI-RISIKOKLASSEN IN DER LOGISTIK

## GEDACHT WIE GEFAHRGUT

Das Risiko entsteht nicht durch die Technologie – sondern durch den konkreten Einsatz.

NICHT ALLES IST  
GLEICH GEFÄHRLICH.  
ABER VIELES  
BRAUCHT  
DIE RICHTIGE  
BEHANDLUNG.

ADR / GEFAHRGUT	KI-RISIKO (AI ACT)	TYPISCHE KI-ANWENDUNGEN IN DER LOGISTIK	ANFORDERUNGEN / PRAXIS
 <p><b>KEINE BESONDERE GEFAHR</b> (Übliche Ladung) Behandlung wie Normalladung</p>	 <p><b>MINIMALES RISIKO</b> Geringes Risiko, keine oder minimale Auswirkung auf Menschen und Sicherheit.</p>	<ul style="list-style-type: none"> <li>• Routenplanung</li> <li>• Nachfrageprognosen</li> <li>• Bestandsoptimierung</li> <li>• E-Mail-Erstellung (ChatGPT/Copilot)</li> </ul>	<ul style="list-style-type: none"> <li> Standardprozesse ausreichend</li> <li> Grundlegende KI-Kompetenz (Art. 4 KI-VO)</li> <li> Mensch bleibt jederzeit in Kontrolle</li> </ul>
 <p><b>KENNZEICHNUNGSPFLICHTIGE WARE</b> (Begrenzte Mengen) Besondere Aufmerksamkeit erforderlich</p>	 <p><b>BEGRENZTES RISIKO</b> Erkennbare Risiken, aber beherrschbar bei Einhaltung von Vorgaben.</p>	<ul style="list-style-type: none"> <li>• Dokumentenautomatisierung (Frachtbriefe, Zoll, Rechnungen)</li> <li>• Digitale Zwillinge</li> <li>• KI-gestützte Risikoanalysen</li> <li>• Dispositionsvorschläge</li> </ul>	<ul style="list-style-type: none"> <li> Transparenz &amp; Dokumentation</li> <li> Awareness &amp; Schulung nach Art. 4 KI-VO</li> <li> Mensch trifft die Entscheidung</li> </ul>
 <p><b>GEFAHRGUT</b> (Hohe Gefährdung) Strenge Vorschriften, spezielle Schulung, Sicherheitsmaßnahmen</p>	 <p><b>HOCHRISIKO-KI</b> Hohe Auswirkungen auf Sicherheit, Gesundheit oder Grundrechte.</p>	<ul style="list-style-type: none"> <li>• Workforce Management (Schichtplanung, Leistungsbewertung)</li> <li>• Autonome Fahrzeuge / Robotik</li> <li>• Sicherheitskritische Systeme</li> </ul>	<ul style="list-style-type: none"> <li> Risikomanagement nach Art. 9 KI-VO</li> <li> Konformitätsbewertung</li> <li> Spezielle Schulung (Art. 4 KI-VO vertieft)</li> <li> Menschliche Aufsicht zwingend</li> </ul>
 <p><b>VERBOTENES GEFAHRGUT</b> Beförderung nicht zugelassen</p>	 <p><b>VERBOTENE KI</b> Unzulässige KI-Praktiken nach Art. 5 KI-VO.</p>	<ul style="list-style-type: none"> <li>• Manipulative Systeme</li> <li>• Soziales Scoring durch Behörden</li> <li>• Bestimmte biometrische Überwachung</li> </ul>	<ul style="list-style-type: none"> <li> Einsatz untersagt – unabhängig von Schutzmaßnahmen</li> </ul>

**? WISSEN SIE, WAS SIE GERADE TRANSPORTIEREN?**



DIE RICHTIGE EINSTUFUNG SCHÜTZT MENSCHEN, UNTERNEHMEN UND IHRE LIEFERKETTEN.

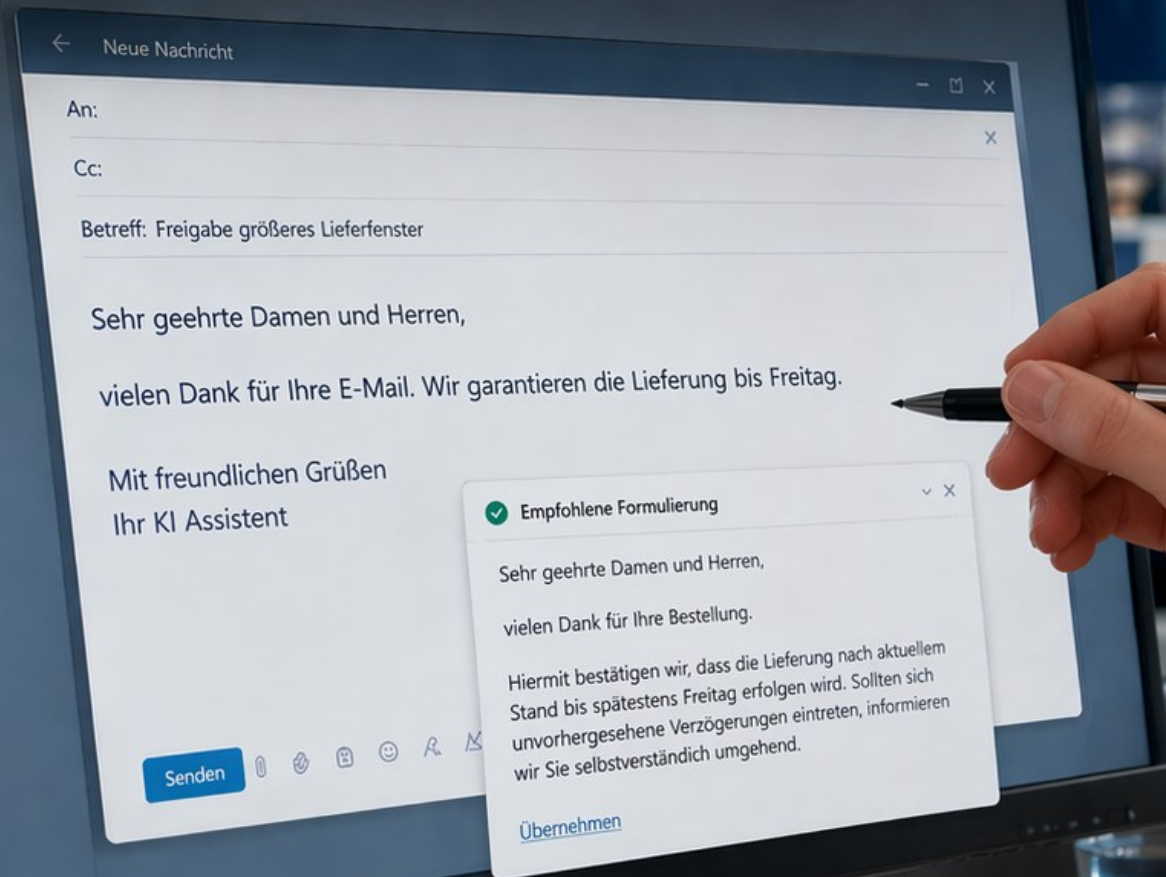


# Der aktuelle Workday Fall

Für mehr Informationen: <https://juribo.de/wenn-der-bias-entscheidet-der-workday-fall/>

Generiert über ChatGPT/DALL·E unter Nutzung von generativer KI. Keine echte Fotografie.

# Die Logistik der Zukunft wird von Menschen geführt, die gelernt haben, KI zu widersprechen.



Ein Mitarbeiter formuliert Prompt:  
„Bitte **bestätigen** Sie die Lieferung bis Freitag.“

KI-Vorschlag:  
„Wir **garantieren** die Lieferung bis Freitag.“

**Analyse:** sprachlich verbessert, professioneller, aber rechtlich eine völlig andere Aussage

**Problem:** Mitarbeiter übernimmt Text ungeprüft, Kunde verlässt sich auf Garantie, Lieferung verzögert sich 👉 Haftungsfall entsteht

# Was ist KI Kompetenz?

**Artikel 4 der KI-Verordnung** legt fest, dass Unternehmen "**angemessene technische und organisatorische Maßnahmen**" ergreifen müssen, um sicherzustellen, dass diejenigen, die mit KI-Systemen arbeiten, über das erforderliche Wissen und Verständnis verfügen.

Dies betrifft insbesondere:

- Die sichere Nutzung und Kontrolle von KI-Systemen,
- Das Erkennen von Risiken und Bias in KI-Entscheidungen,
- Die Einhaltung rechtlicher und ethischer Standards.

# Art. 4 des AI-Acts & KI Kompetenz



Die **Anbieter und Betreiber von KI-Systemen** ergreifen Maßnahmen, um nach besten Kräften sicherzustellen, dass **ihr Personal und andere Personen**, die in ihrem Auftrag mit dem Betrieb und der Nutzung von KI-Systemen befasst sind, über ein **ausreichendes Maß an KI-Kompetenz** verfügen, wobei ihre **technischen Kenntnisse, ihre Erfahrung, ihre Ausbildung und Schulung und der Kontext**, in dem die KI-Systeme eingesetzt werden sollen, sowie die **Personen** oder Personengruppen, bei denen die KI-Systeme eingesetzt werden sollen, zu berücksichtigen sind.

## KI-Kompetenzen nach Art 3 Nr 56 KI-VO

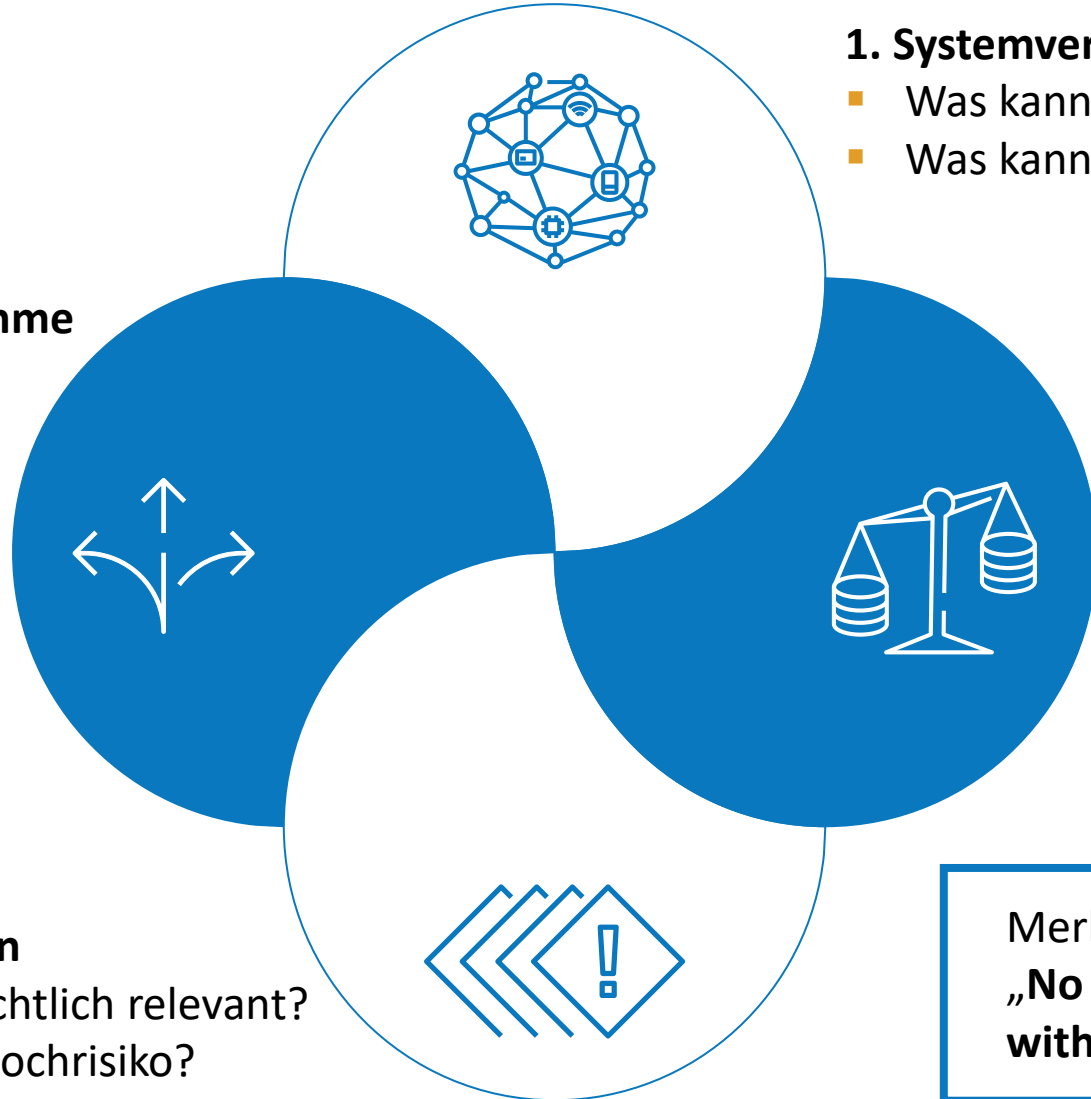
„die Fähigkeiten, die Kenntnisse und das Verständnis, die es Anbietern, Betreibern und Betroffenen **unter Berücksichtigung ihrer jeweiligen Rechte und Pflichten** im Rahmen dieser Verordnung ermöglichen, KI-Systeme **sachkundig einzusetzen** sowie sich der **Chancen und Risiken** von KI und **möglicher Schäden**, die sie verursachen kann, bewusst zu werden.“

# Was verlangt Art. 4 KI-VO?

4 Dimensionen von KI-Kompetenz

## 4. Verantwortungsübernahme

- Entscheidung bleibt beim Menschen



## 1. Systemverständnis

- Was kann die KI?
- Was kann sie nicht?

## 2. Kritische Bewertung

- Ergebnisse hinterfragen
- Plausibilität prüfen

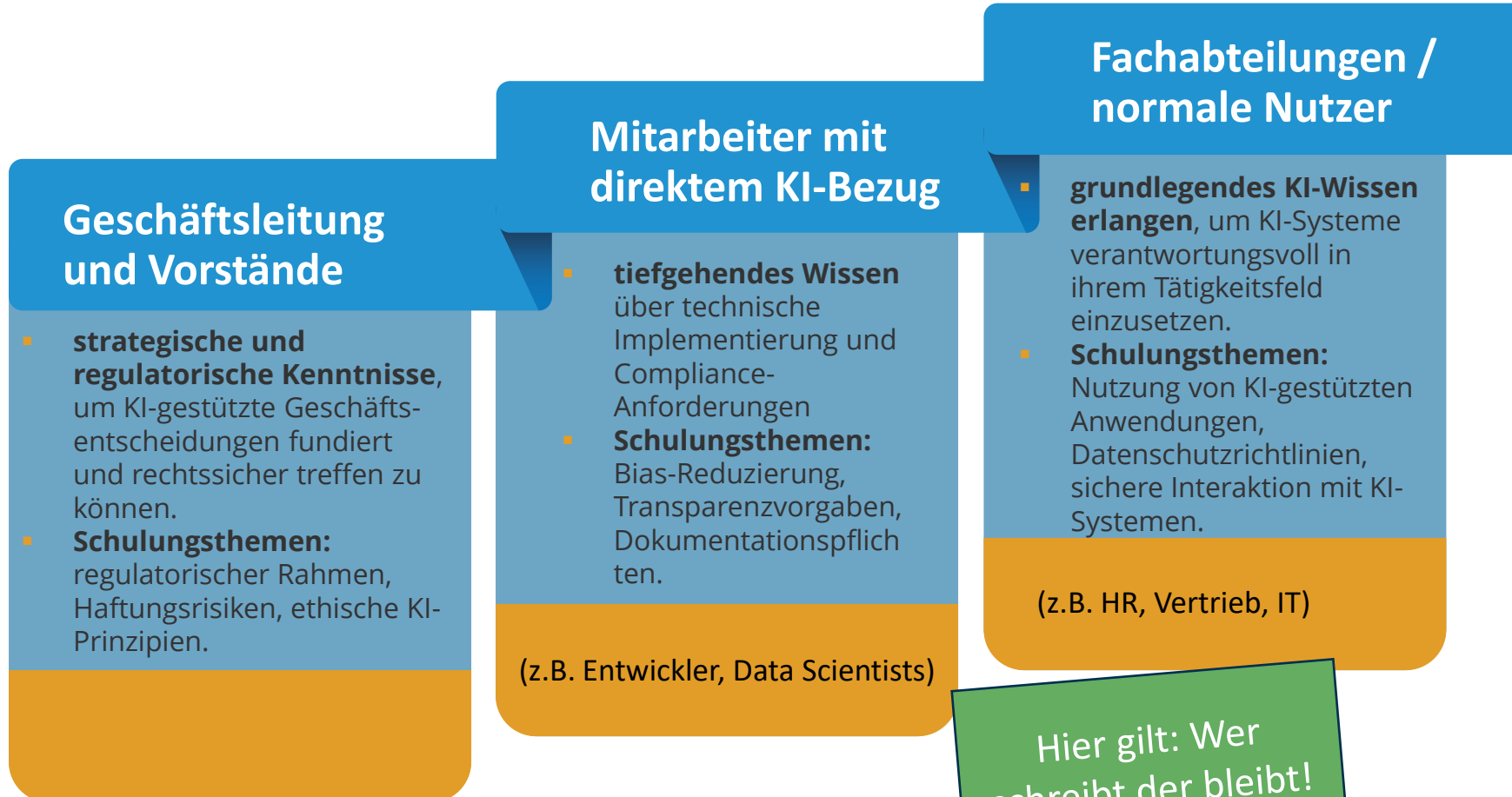
## 3. Risikobewusstsein

- Wann wird es rechtlich relevant?
- Wann entsteht Hochrisiko?

Merke:  
„No Send  
without Sense“



# Schulungspflichten für verschiedene Unternehmensbereiche



Hier gilt: Wer schreibt der bleibt! Dokumentation mitdenken!

# Haftungsrisiken für Geschäftsleiter

## Organisationsverschulden

- Nach § 93 Abs. 2 AktG und § 43 GmbHG müssen Vorstände und Geschäftsführer sicherstellen, dass ihr Unternehmen gesetzliche Vorschriften einhält. Fehlende KI-Compliance kann als Sorgfaltspflichtverletzung gewertet werden und persönliche Haftungsfolgen haben.

## Bußgelder und Strafzahlungen

- **Ohne** Bußgelder und Strafen kommt leider auch die KI-VO nicht aus. Unternehmen, die gegen die neuen Vorschriften verstoßen, müssen mit empfindlichen Strafen rechnen:
- Bis zu 35 Millionen Euro oder 7 % des weltweiten Umsatzes,
- Zusätzliche Sanktionen bei grober Fahrlässigkeit oder Vorsatz.

## Produkthaftung und Cybersecurity-Risiken

- Wenn KI-Systeme durch fehlerhafte Algorithmen oder unzureichende Dokumentation wirtschaftliche oder persönliche Schäden verursachen, können Vorstände haftbar gemacht werden.



# Was bedeutet das für die Logistik?

Neue Rollenanforderungen

## Mitarbeiter müssen:

- Ergebnisse interpretieren
- Risiken erkennen
- Entscheidungen validieren

## Führungskräfte müssen:

- Governance schaffen
- Nutzung regeln
- Verantwortung klar zuweisen

# Das Risiko entsteht nicht durch die Technologie – sondern durch den konkreten Einsatz.



KI ist bereits überall

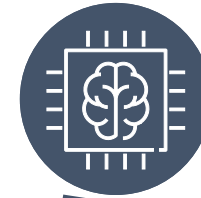


Risiko entsteht durch Anwendung



Kompetenz entscheidet über Kontrolle

Technologie



Anwendung



Ist Ihre Organisation in der Lage,  
einer KI zu widersprechen?



SPARROW

PREDICTIVE FLIGHT PATH

AI INSIGHTS

Starte mit dem Spatz in der Hand!

# Zwei Tools für KI ohne Reue!

## KI starten. Sicher. Jetzt

- Der **KI-Ready-Check** klärt, ob Ihre KI rechtskonform ist – oder zum Risiko wird.
- Zwei Schwerpunkte:
  - für interne KI-Systeme
  - für Produktentwicklung & Vertrieb
- So funktioniert es
  - Workshop (remote oder vor Ort): Gemeinsame Erhebung Ihrer KI-Systeme, Use Cases und Ziele.
  - Juristische Prüfung & Klassifikation
  - Ergebnisbericht mit Handlungsempfehlungen: Klar. Strukturiert. Verständlich.
  - Zum Pauschalpreis in 10 Werktagen



Jetzt mehr erfahren

<https://juribo.de/ki-ready/>

## eLearning KI Basis Kompetenz

- Sind Ihre Mitarbeitenden fit für die Ära der Künstlichen Intelligenz?
- Bereiten Sie Ihre Mitarbeiter mit unserem **kompakten und rechtssicheren E-Learning** vor!
  - Effizientes und flexibles eLearning in 6 interaktiven Lerneinheiten
  - Fachlich kompetent und rechtssicher. Entwickelt in Zusammenarbeit mit einer spezialisierten Anwaltskanzlei
- Perfekt für Nutzer und Partner
  - Unternehmen und öR-Organisationen, Personal & Compliance-Abteilungen,
  - Verbände, die ein Angebot für Ihre Mitglieder schaffen wollen sowie als Vertriebsunterstützung



Jetzt mehr erfahren

<https://penguincon.de/ki-kompetenz/>

Wir sind am Ende!

Noch Fragen?

# Kontakt



JURIBO Legal & Consulting  
Rechtsanwalt Kristian Borkert  
Am Rötspark 82  
71332 Waiblingen



[Kristian.Borkert@juribo.de](mailto:Kristian.Borkert@juribo.de)



+49 (0) 7151 966 9380



## JURIBO

LEGAL & CONSULTING  
Agile. Blockchain. IT Sourcing.